

THE
ROOM

PHAYATHAI

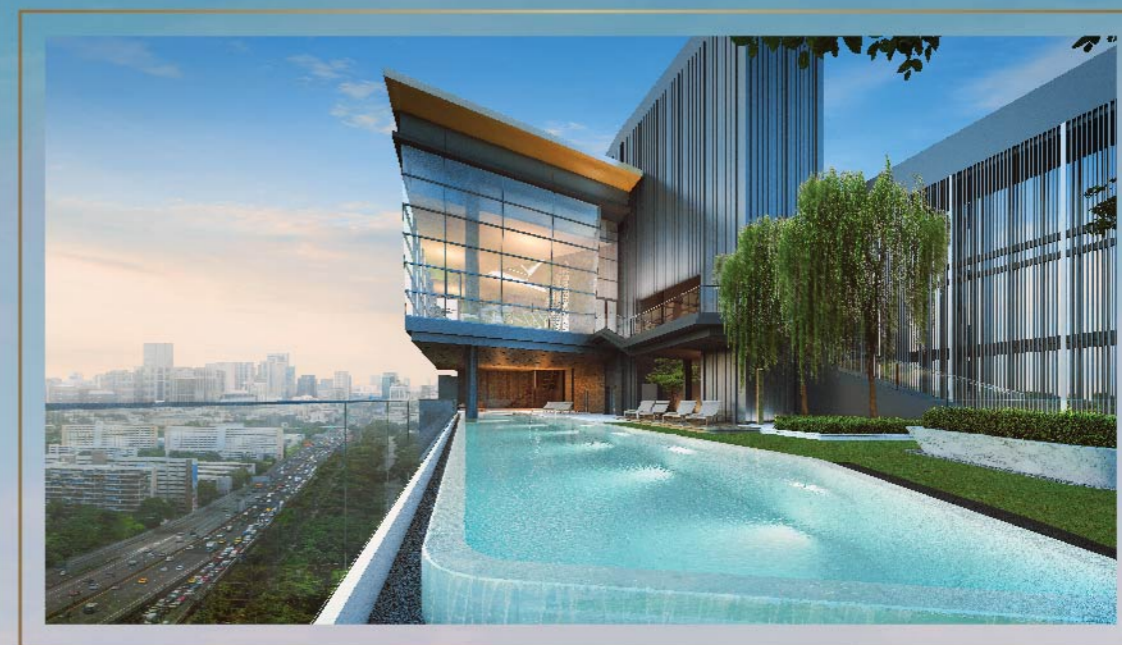
Designed Space
For Serenity Inside

พื้นที่ที่ถูกดีไซน์
ให้ความผ่อนคลายอยู่แค่ภายนอก

ค้นพบความสุขสงบ...

ในโลกส่วนตัวที่สะดวกสบายใจกลางเมือง

THE
ROOM
PHAYATHAI



พื้นที่ส่วนตัวใจกลางเมืองที่มีชีวิต ดีไซน์โดดเด่นเป็นเอกลักษณ์
แนวคิด Panoramic Living ทั้งห้องชุดและคุณภาพชีวิต

FACTSHEET

LOCATION

Sri Ayutthaya Road, Bangkok
250 m. From Ratchaprarop Station
(Airport Rail Link)
700 m. To BTS Phayathai Station

PROJECT TYPE

Freehold Condominium 38 Storey, 1 Building

LAND AREA

2-2-22.9 Rai (Approximate)

TOTAL UNIT

437 Units

UNIT DETAILS

(Approximate)

Studio	27.5 - 28.7	Sq.m.
1 Bed	27.5 - 38.3	Sq.m.
2 Bed	64.7 - 73.7	Sq.m.

FACILITIES

Panoramic Sky Pool
Sky Kid Pool and Parent Lounge
Steam Room, Sky Fitness
Sky Garden, Private Garden
Front Garden
Lobby Lounge
Co-Working Space
Social Lounge, Mini Theatre
Multi-Purpose Room
Smart Locker
Meeting Room

SECURITY

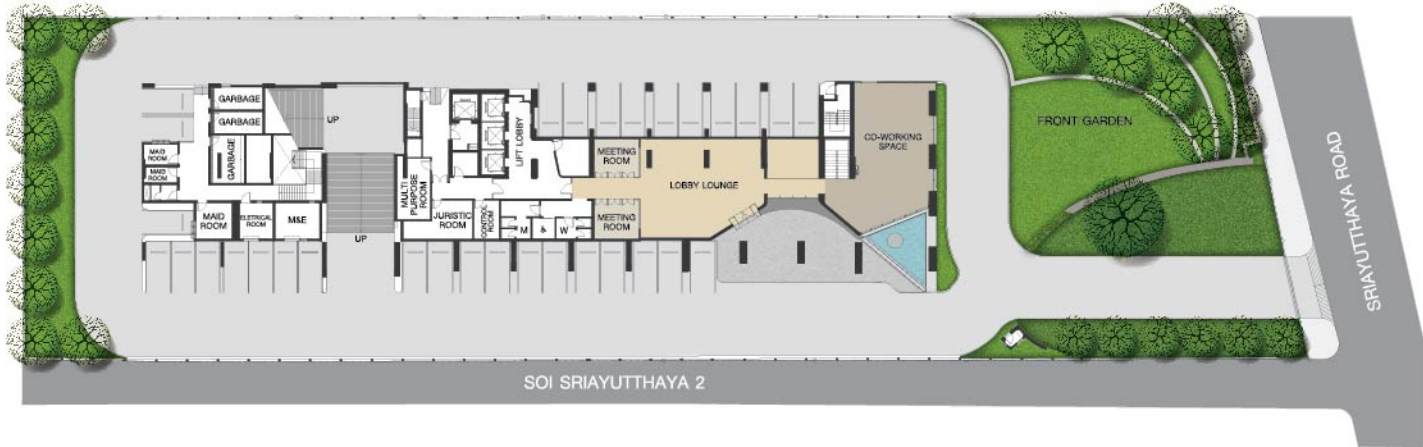
24 Hour Security Guards
Key Card Access and CCTV

PARKING

Approximately 64% (Break Line Included)



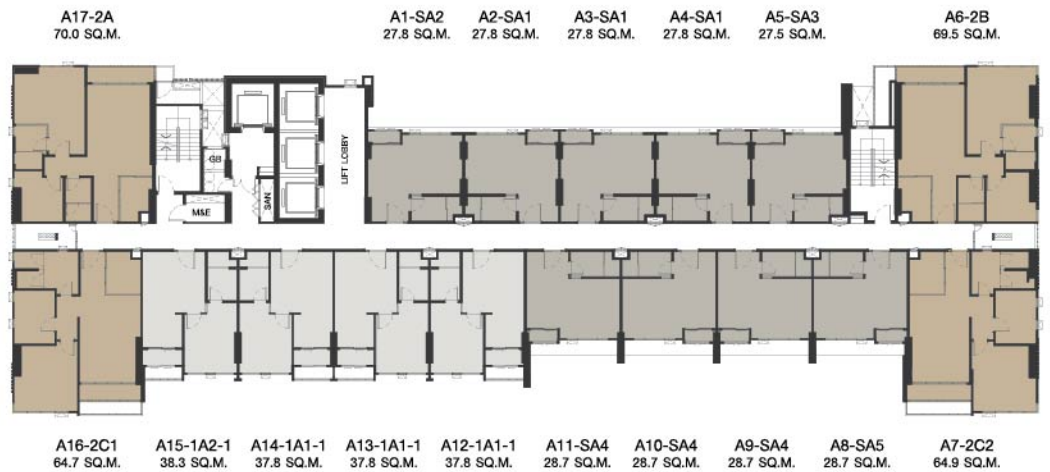
FLOOR PLAN



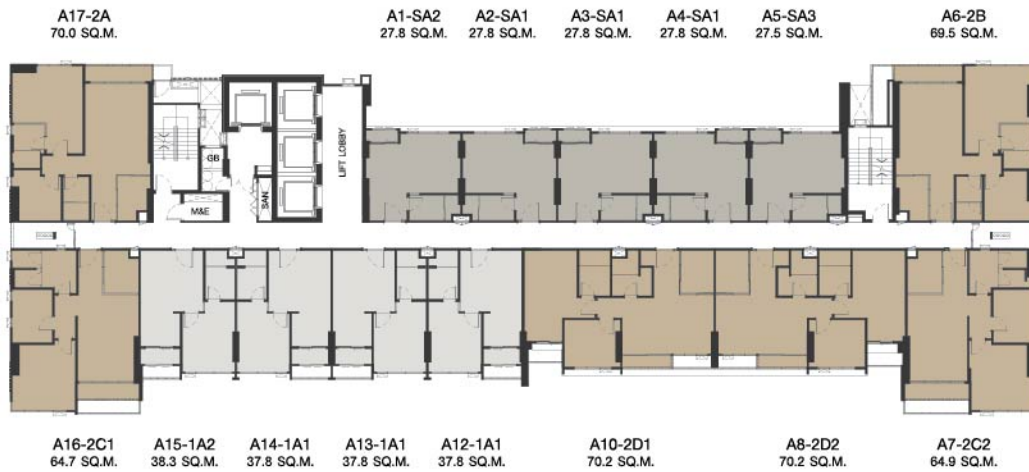
GROUND FLOOR PLAN



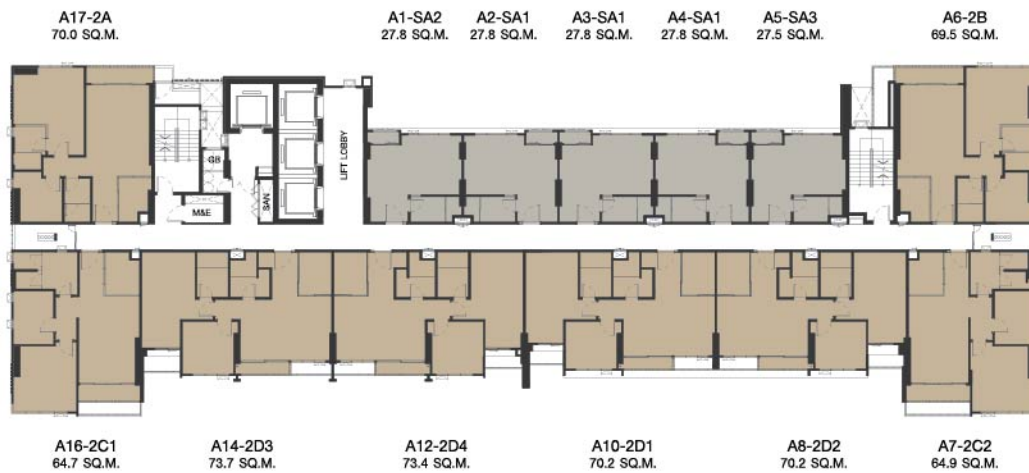
8th FLOOR PLAN



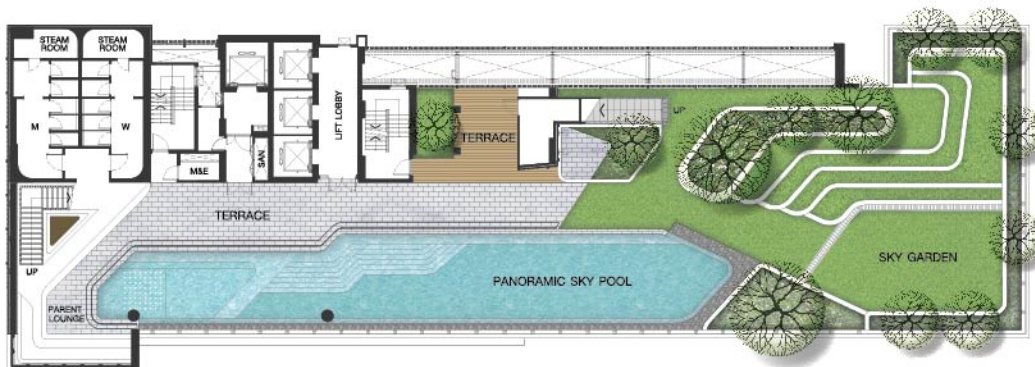
9th, 11th, 13th, 15th FLOOR PLAN



16th, 18th, 20th, 22nd, 24th, 26th, 28th FLOOR PLAN



31st - 33rd FLOOR PLAN



37th FLOOR PLAN



STUDIO TYPE SA1

27.8 SQ.M.



1 BEDROOM TYPE SA1-P

27.8 SQ.M.



1 BEDROOM TYPE 1A1

37.8 SQ.M.



2 BEDROOM TYPE 2C1

64.7 SQ.M.



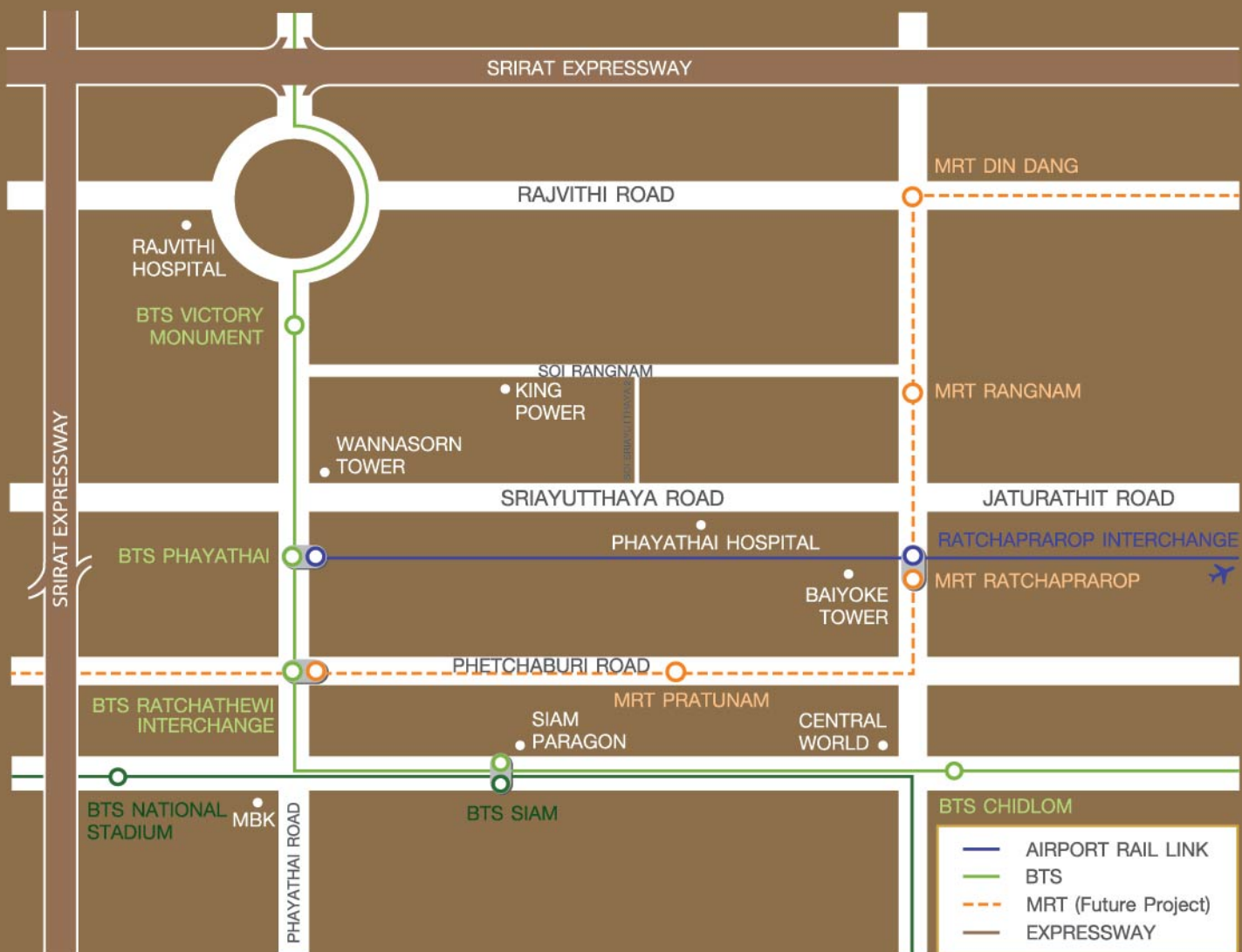
2 BEDROOM TYPE 2A

70.0 - 70.3 SQ.M.



2 BEDROOM TYPE 2D1

70.2 SQ.M.



ผู้ถือกรรมสิทธิ์ในที่ดินและผู้ดำเนินการ บริษัท แลนด์ แอนด์ เฮ้าส์ จำกัด (มหาชน) ทะเบียนเลขที่ 0107535000249 (บมจ. 57 เดิม) ที่ตั้งเลขที่ 1 ถ.สาทรใต้ แขวงทุ่งมหาเมฆ เขตสาทร กรุงเทพฯ 10120 ประธานกรรมการบริษัท และประธานกรรมการบริหาร นายนพ สุนทรจิตต์เจริญ ทุนจดทะเบียน 12,031,105,828 บาท ชำระแล้ว 11,949,713,176 บาท โครงการ The Room พญาไท ที่ตั้งโครงการ ถนนศรีอยุธยา แขวงถนนพญาไท เขตราชเทวี จังหวัดกรุงเทพฯ โฉนดที่ดินเลขที่ 264,265,273,274,275,276,277,278,279,30 โครงการประกอบด้วยอาคารชุดอยู่อาศัยสูง 38 ชั้น 1 อาคาร จำนวน 437 ยูนิต พื้นที่โครงการโดยประมาณ 2 ไร่ 2 งาน 22.9 ตารางวา ที่ดินมีภาระผูกพันกับธนาคารไทยพาณิชย์ จำกัด (มหาชน) ใบอนุญาตปลูกสร้าง อยู่ระหว่างดำเนินการขออนุญาตต่อหน่วยงานราชการ ทั้งนี้คาดว่าจะเริ่มงานก่อสร้างเดือน ก.ย. 2561 และคาดว่าจะแล้วเสร็จเดือน พ.ค. 2564 และจะดำเนินการจดทะเบียนอาคารชุดเมื่อการก่อสร้างแล้วเสร็จ รายละเอียดเงื่อนไขต่างๆ เป็นไปตามที่บริษัทฯ กำหนด ภาพประกอบ ภาพจำลองบรรยากาศ มังโครงการ แพลนห้องต่างๆ อาจมีการเปลี่ยนแปลงได้โดยมิต้องแจ้งล่วงหน้า